

2023
年度

日本女性薬剤師会 薬剤師継続学習通信教育講座

男女共同参画事業

一般社団法人日本女性薬剤師会 研修講座

継続するほど身につく 医療人としての学びの習慣

コロナ禍における通信教育講座のメリット

- ① 時間を選ばない
- ② 場所を選ばない
- ③ 持ち運びに便利
- ④ わかるまで繰り返し復習できる
- ⑤ 少ない費用で大きな研修単位 1年で15単位
- ⑥ 休職中の医療情報の補完にも

「団塊の世代」と呼ばれる人たちが75歳以上の後期高齢者となり、医療・介護の提供体制が追いつかなくなることが懸念される「2025年問題」が目の前に迫っています。コロナ禍で薬剤師に期待される業務も多くなりましたが、介護の分野でも薬剤師のスキルが評価される時が来ます。調剤だけではなく、在宅医療での多職種連携に薬剤師の底力を発揮して、地域医療に貢献できるよう本テキストで継続的に学習することをお勧めします。

従来の学習に新シリーズを追加、
さらに内容が充実します!!

シリーズ1 緩和ケア病棟・療養病棟

シリーズ2 認知症に寄り添う

シリーズ3 在宅療養を支える多職種連携:

医療系: 訪問診療医・訪問歯科医・訪問看護師・訪問薬剤師
介護系: 社会福祉士(医療ソーシャルワーカー:MSW)・理学療法士(PT)・
作業療法士(OT)・言語聴覚士(ST)・介護支援専門員(ケアマネジャー)・
訪問介護員(ホームヘルパー)・福祉用具プランナー

見逃せない
3つの
シリーズ

男女共同参画事業

2023年度 日本女性薬剤師会 薬剤師継続学習通信教育講座

5月開講 1年間に
8冊を学習

第1回 蜂窩織炎

— 些細な傷が要因に — 抗菌薬の適正使用

第2回 膝・股関節の痛み

(リハビリ・薬(注射)・人工関節)

— 早めの対策でいつまでも自分の足で歩けるように —

第3回 炎症と5大兆候

(発赤・熱感・疼痛・腫脹・機能障害)

— 身近だけれど陰に隠れる複雑な病態 —

第4回 肺炎

— 市中肺炎と院内肺炎、医療・介護関連肺炎 —

第5回 多発性骨髄腫

— 新薬ラッシュからみる治療戦略 —

— 見逃さないでその症状 —

第6回 便秘

— 排便コントロールで心地よい生活を —

第7回 ワクチン

(コロナ・带状疱疹・肺炎球菌など)

— ワクチン開発と現在 —

第8回 自閉スペクトラム症(ASD)と自閉症

— 個性の尊重と社会支援 —

認定薬剤師になろう!!



お問合せ

一般社団法人日本女性薬剤師会

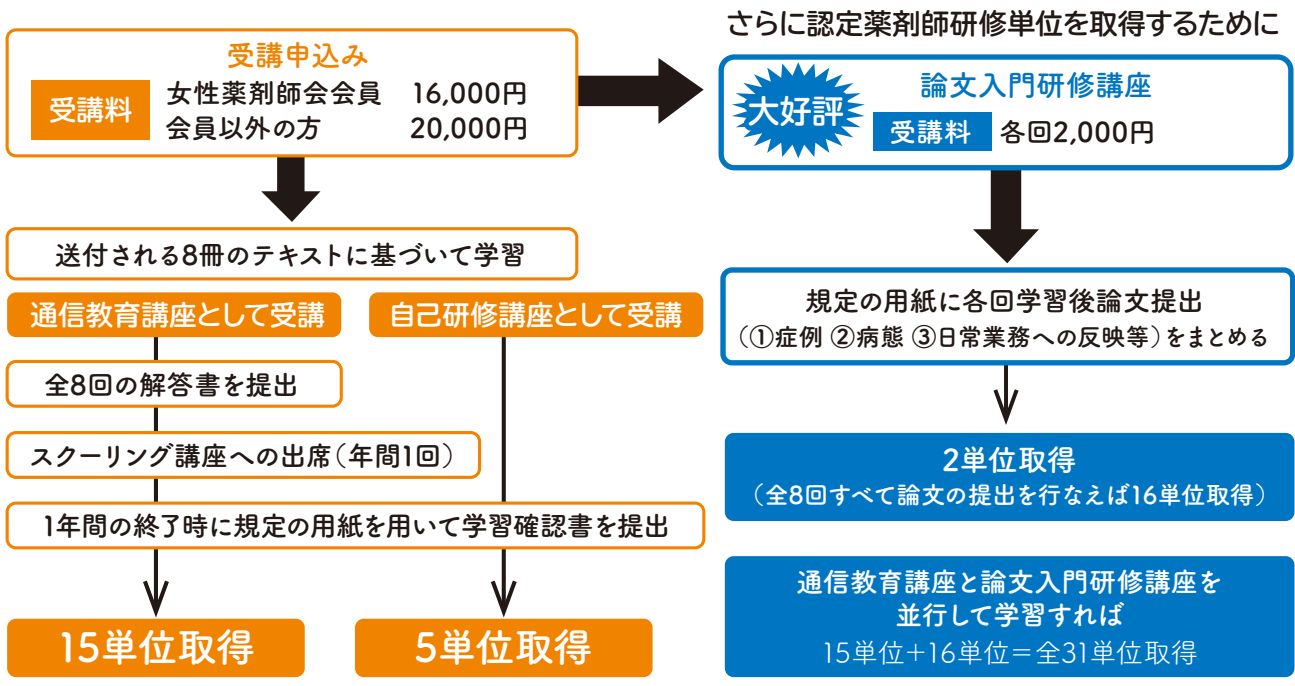
事務局 TEL 03-5244-4857
FAX 03-5244-4077

E-mail: jwpa@khh.biglobe.ne.jp

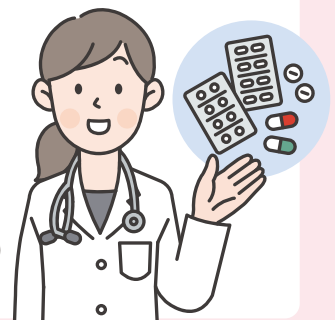
※年1回のスクーリングを受講する。
注) 初回テキストの発行は、5月中旬を予定しています。

裏面もご覧ください ➡

受講申し込み～単位取得までの流れ



- 医学部・薬学部教授の監修によりテキストを作成!
- 「演習問題」の解答を添削してお返しの双方向性の学習形態!
- 日本女性薬剤師会認定薬剤師研修制度により「通信講座研修単位」15単位を毎年取得!
- さらに論文入門研修講座の受講で各单元について2単位取得!(受講料別途)



募集要項

募集対象者 男女を問わず、全国の薬剤師

応募方法 各都道府県女性薬剤師会または女性部会
女性薬剤師会が組織化されていない県の方は、本部事務局へ

募集締切 ~2023年4月末(第一次募集)

受講料 女性薬剤師会会員 16,000円 会員以外 20,000円

講座のシステム

受講期間 2023年5月～2024年3月

学習内容

- ①年間送付される8冊のテキストに基づいて学習
- ②各回学習後、演習問題Googleフォームか
マークシート解答用紙に解答する。(添削後返送)
- ③スクーリング講座への出席(年1回)※受講料別途
スクーリングが開催されない県や離島、僻地などの方々は、
事務局へご相談ください。(別途救済措置有り)
- ④テキストによる学習終了後、学習確認書を提出
- ⑤さらに单元ごとに論文を書き、提出することで
2単位取得(受講料別途)。全8回の提出で
2単位×8回→計16単位取得

履修証明 ①～④の全課程をクリアすると「履修認定証」を交付

認定単位

認定薬剤師認証研修機関G16
(取得した単位は、認定薬剤師申請に使用できます。)

取得単位

通信教育講座	G16日本女性薬剤師会	15単位
自己研修講座	G16日本女性薬剤師会	5単位
論文入門研修講座	G16日本女性薬剤師会	2単位

(各回受講料別途)

後援

公益社団法人日本薬剤師会

お問い合わせ

一般社団法人日本女性薬剤師会 事務局
〒101-0021 東京都千代田区外神田2丁目2番17号
TEL.03-5244-4857
FAX.03-5244-4077
E-mail:jwpa@khh.biglobe.ne.jp